

ワイド型 LED照明灯



地球温暖化防止

エコな心で社会に貢献

登録意匠第1349635号

登録意匠第1349779号



LEDで4つの良いこと

目に優しい

明かりがチラつかないため目が疲れにくい

長寿命

50,000時間以上の長寿命 ※

紫外線がほとんどでません

- ・紫外線による色やけ防止
- ・虫が寄りつきにくい
- ・目にやさしい

環境に優しい

水銀不使用、消費電力の削減、CO₂の削減でECOに貢献

※寿命は光束が70%となる時間

洗練されたデザインのアルミフレームをベースに高品質の日本製LEDを装着した高輝度LED照明灯

- ◆DC24V電源によるLED駆動
- ◆WAタイプは透明な表面カバーのみで綺麗に輝く直進光
- ◆WBタイプは透明な表面カバー+拡散板で柔らかく輝く拡散光
- ◆自社にて設計から生産までしているためカスタム対応が可能です

ワイド型 LED照明灯

種類

型番	LEDの数 (個)	参考照度※ (lx) at50cm	入力電流※ (mA)	消費電力※ (W)	外形寸法 (mm)	取付寸法 (mm)	質量(約) (g)	備考
K008-D024-06WA	6	360	150	3.6	132W×46D×18.3H	116.5(ピッチ25)	114	
K008-D024-06WB	6	300	150	3.6	132W×46D×18.3H	116.5(ピッチ25)	117	
K008-D024-12WA	12	590	300	7.2	205W×46D×18.3H	189.5(ピッチ25)	174	
K008-D024-12WB	12	530	300	7.2	205W×46D×18.3H	189.5(ピッチ25)	178	
K008-D024-18WA	18				278W×46D×18.3H	262.5(ピッチ25)		受注生産
K008-D024-18WB	18				278W×46D×18.3H	262.5(ピッチ25)		受注生産
K008-D024-24WA	24	1010	600	14.4	351W×46D×18.3H	335.5(ピッチ25)	292	
K008-D024-24WB	24	980	600	14.4	351W×46D×18.3H	335.5(ピッチ25)	299	
K008-D024-30WA	30				430W×46D×18.3H	414.5(ピッチ25)		受注生産
K008-D024-30WB	30				430W×46D×18.3H	414.5(ピッチ25)		受注生産

※標準値であり製品毎にバラツキます。

照明灯の長さ、照度、ケーブルの長さ等、カスタム対応も可能です。お気軽に相談下さい。

仕様

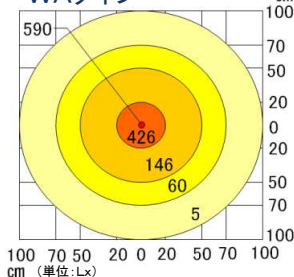
性能仕様

タイプ	WAタイプ	WBタイプ
定格電圧	DC24V(有極) 白: +24V、黒: 0V	
使用電圧範囲	DC22.8 ~ 25.2V	
入力電流 ※	(別表)	
消費電力 ※	(別表)	
耐電圧	AC1000V 1分間 : 充電部-非充電部間	
絶縁抵抗	DC500V 100MΩ : 充電部-非充電部間	
耐衝撃(耐久)	JIS-C60068-2-32の基準準拠 3方向 各2回	
耐振動(耐久)	周波数5~55Hz 片振幅0.5mm相当	
使用周囲温度	-5°C ~ 40°C(但し、氷結しないこと)	
使用相対湿度	45~85%RH(但し、結露しないこと)	
保存温度	-10°C ~ 70°C(但し、氷結しないこと)	
使用雰囲気	腐食ガス不可、引火性ガス不可	
寿命 ※	50,000時間以上 (25°Cの環境下で、初期の照度に対して70%の照度となる時間)	
保護構造	IP40	
外観材質	フレーム: アルミニウム 表面カバー: アクリル樹脂(透明)	フレーム: アルミニウム 表面カバー: アクリル樹脂(透明) 拡散板: ホリプロビレン
使用ケーブル	VCTFO. 3SQmm×2芯 線長: 850mm (極性 白: +、黒: -)	
発光色	半透明	半乳白色
寸法	(別表)	
質量	(別表)	
使用場所	屋内	
固定方法	M4ピス、4本により機器に固定	

※標準値であり製品毎にバラツキます。

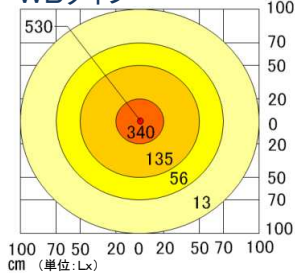
参考照度分布図(at50cm)

WAタイプ



K008-D024-12WA

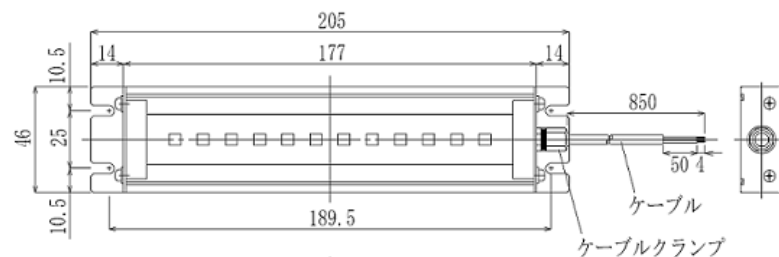
WBタイプ



K008-D024-12WB

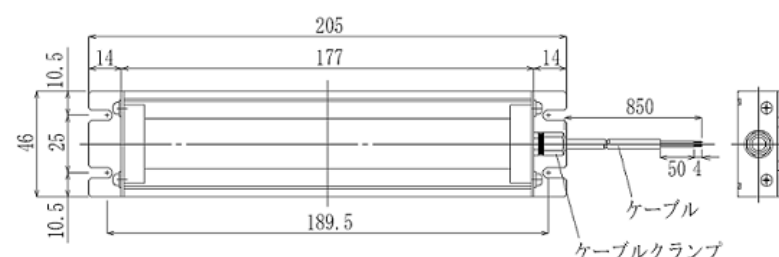
外形寸法図

WAタイプ(登録意匠番号第1349635号)



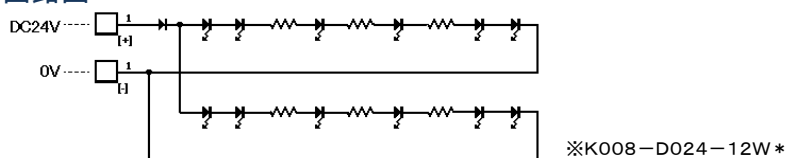
※K008-D024-12WA

WBタイプ(登録意匠番号第1349779号)



※K008-D024-12WB

回路図



別売り電源仕様

入力	AC100~240V 50/60	
出力	DC24V 0.5A	DC24V 0.75A

製造元 **協同電子** 

〒452-0932 愛知県清須市朝日愛宕83

電話: 052-400-6220

FAX: 052-409-0392

URL: <http://www.kyodo-densi.co.jp/>